

T-Verbinder Montage-Vorrichtung

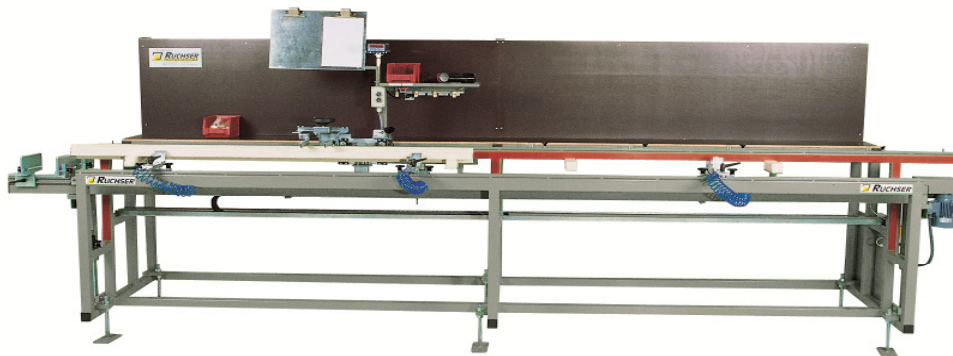
4 Meter Nutzlänge

RU-TMV-4

6 Meter Nutzlänge

RU-TMV-6

Durch den Einsatz einer T-Verbinder Montage-Vorrichtung können Sie gegenüber dem manuellen Einmessen der Verbinderpositionen enorme Zeiteinsparungen erzielen. Egal ob Ihre Elementmaße ständig wechseln, oder Kleinserien gefertigt werden, die Ruchser T-Verbinder Montage-Vorrichtung bietet Ihnen komfortable Möglichkeiten die richtige Position der Verbinder zu ermitteln.



RU-TMV-4 mit Differenzanschlag, Laufwagen mit Zentrierung und Höhenverstellung.

Ihre Vorteile:

- € Maßgenaues Platzieren der Verbinder über Digitalanzeige.
- € Bei Verwendung der Option Zentrierung können die Verbinder von beliebig vielen Kämpferbreiten bis 250 mm positioniert werden.
- € Fester Halt der Profile beim Verschrauben der Verbinder.
- € Alle Teile und das benötigte Werkzeug immer griffbereit am Arbeitsplatz.
- € Durch die Rastanschlüge schnelle Positionierung des Laufwagens bei wiederkehrenden Maßen.
- € Mit der Option Höhenverstellung ist eine gleichbleibende Arbeitshöhe auch bei unterschiedlichen Profiltiefen möglich.
- € Einfacher Positionieranschlag bei der Verwendung von maximal 4 Verbinderbreiten.
- € Die Profilaufgaben können durch einfaches Aufstecken schnell ausgetauscht werden, so daß ein Wechsel der Profilschere ohne großen Zeitaufwand möglich ist. Paarweise Verarbeitung der Profile möglich.

Ausstattung:

- € 4/5 Stück Profilauflagen bei RU-TMV-4 / RU-TMV-6.
- € 3/4 Stück pneumatische Spanner bei RU-TMV-4 / RU-TMV-6.
- € Über die gesamte Länge durchgehende Ablagefläche mit Rückwand zum Ablegen der Verbindert und Werkzeuge.

- € Klappanschlag über Revolver auf 4 Verbindertbreiten einstellbar.
- € Pneumatische Feststellung des Laufwagens.
- € Digitalanzeige zur Bestimmung der exakten Position.
- € 4 Stück Rastanschläge zum Positionieren des Laufwagens bei sich wiederholenden Maßen.

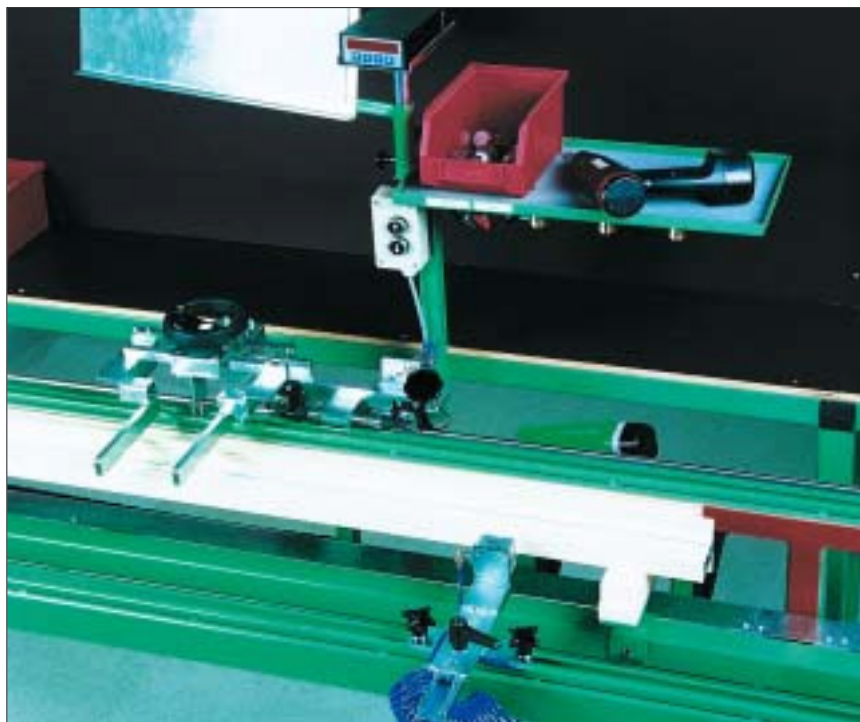
- € 3 Stück Druckluftanschlüsse, 4 Elektroanschlüsse und 2 Stück Halterungen für Bohrmaschinen oder Schrauber etc. am Laufwagen mitfahrend montiert.
- € Ablagefach für Kleinteile ebenfalls am Laufwagen mitfahrend montiert.



Drehvorrichtung



Differenzanschläge.



Laufwagen mit Zentrierung, Ablage und mitlaufender Digitalanzeige.

Zubehör:

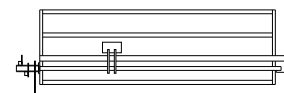
- € Zusätzliche Profilauflagen für andere Profilgruppen (Profilierung nach Kundenangaben).
- € Zusätzlicher Rastanschlag.
- € Höhenverstellung der Auflagefläche elektromotorisch betätigt.

- € Differenzanschlag zum Ausgleichen von Bodeneinstand oder unterschiedlichen Rahmenprofilen bei gleichen Einstellmaßen des Laufwagens. (Die Gesamtlänge der Maschine erhöht sich durch diese Option um ca. 400 mm).

- € Beleuchtungs-Einheit.
- € Laufwagen mit Zentriereinrichtung.
- € Spann- und Drehvorrichtung für Fassadenpfosten.

Technische Daten:

Typ	Bestell-Nr.	Abmessungen L x B x H	Arbeitshöhe
RU-TMV-4	9220000	4450 x 1200 x 1750 mm	950 - 1100 mm
RU-TMV-6	9230000	6450 x 1200 x 1750 mm	950 - 1100 mm
Zentrierung	5232		
Differenzanschlag	5235	Länge plus 400 mm	
Höhenverstellung	5233 / 5233-1	für TMV-4 / TMV-6	



Wollen Sie weitere Produkte aus unserem großen Fertigungsprogramm kennenlernen? Anruf, Fax oder eMail genügt!

Ruchser GmbH
Fensterbaumaschinen
D-74336 Brackenheim
Bahnhofstr. 49 (Meimsheim)
Telefon (0 71 35) 98 27 - 0
Telefax (0 71 35) 98 27 - 15
eMail: info@ruchser.com
www.ruchser.com

...die Idee mehr!

RUCHSER GmbH
FENSTERBAUMASCHINEN